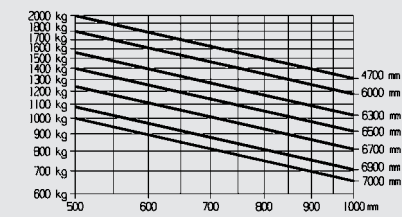
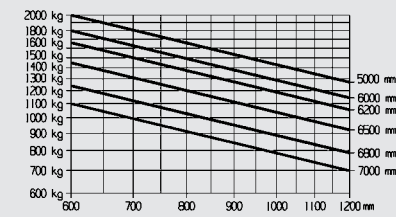


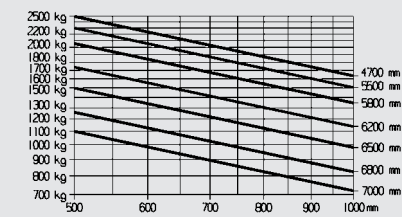
E20R



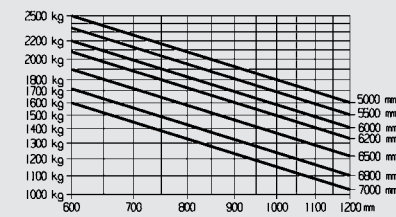
E20/600RH



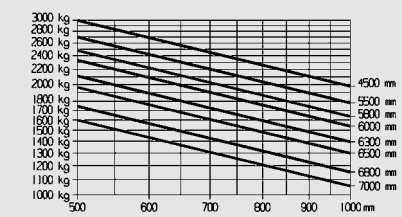
E25R/E25RL



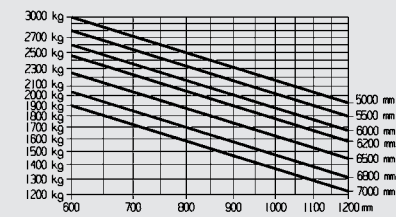
E25/600RH, E25/600RHL



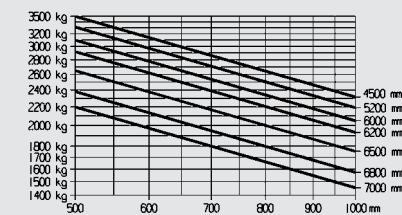
E30R/E30RL



E30/600RH, E30/600RHL



E35RL/E35RHL



Equipaggiamenti

Equipaggiamenti di serie

- Altezza carrello di serie o versione comfort (+ 80 mm)
- Servosterzo idrostatico
- Doppia pedaliera Linde per tutti i movimenti del carrello
- Comando joystick (Linde Load Control) integrato nel bracciolo regolabile
- Due motori di trazione AC da 9 kW, esenti da manutenzione
- Motore di sollevamento da 22 kW AC, esente da manutenzione
- Diverse versioni ECO Mode per la perfetta combinazione di prestazioni ed efficienza
- Display grafico con indicazione dell'autonomia residua della batteria in minuti
- Freno di stazionamento automatico
- Assale combinato brevettato da Linde in tutti i modelli fino a 3,5t
- Doppio motore di trazione Linde
- Riduzione proporzionale della velocità di Marcia in curva (Curve Assist)
- Controllo elettronico di tutti i movimenti di trazione e dell'impianto idraulico

Equipaggiamenti Speciali

- Vetro superiore: 20mm vetro antisfondamento e tergicristallo
- Paravento: 10mm vetro antisfondamento
- Vetro posteriore
- Schermo parasole su tettuccio di protezione
- Monopedale con invertitore di marcia
- Sedile confortevole in tessuto
- Sedile Super-Comfort con sospensione ad aria, riscaldamento ed estensione schienale
- Sedile girevole
- Leve di comando centrali o separate
- Leggio con illuminazione a LED
- Diverse larghezze piastra porta forche
- Traslatore laterale integrato
- Posizionatore forche integrato

- Telaio standard adatto a tutti i container ISO con montante adeguato (no in versione comfort alta)
- Sedile operatore in PVC regolabile, completamente ammortizzato e con bracciolo
- Display digitale completo
- Ampio vano portaoggetti per materiali di lavoro
- Gommatura superelastica

Montante

- Montante Simplex a vista libera
- Larghezza piastra porta forche:
 - 1.080 mm per E20, E20/600H, E25, E25L
 - 1.150 mm per E25/600H, E25/600HL, E30, E30/600H, E30/600HL, E30L, E35L, E35HL
- Lunghezza forche 1.000 mm

- Circuito idraulico singolo o doppio per le attrezzature
- Fari di lavoro e impianto luci carrello con tecnologia a LED
- Faro rotante/lampeggiante/BlueSpot™
- Avvisatore acustico di retromarcia
- Presa elettrica 12V
- Specchietto esterno, interno e panoramico
- Raddrizzatore di corrente integrato, in opzione con ricircolo dell'elettrolito
- Ventilazione attiva durante la carica della batteria
- Diversi tipi di gommatura
- Diversi tipi di colorazione
- Soluzioni Linde Connect come: controllo di accesso per autorizzazione dell'operatore, registrazione e trasferimento remoto delle ore di esercizio e analisi dell'utilizzo dell'intera flotta

Altre opzioni disponibili su richiesta



Carrello elettrico controbilanciato

Portata 2000 - 3500 kg

E20R, E25R, E30R, E35R

Serie 387



Sicurezza

Il primo Roadster al mondo tra i carrelli controbilanciati stabilisce i nuovi standard in termini di visibilità e sicurezza. Il design esclusivo consente di avere una visibilità completamente libera, grazie ai piantoni frontali rimossi. Il tettuccio in acciaio o il tettuccio con vetro antisfondamento opzionale, collegato al montante e ai supporti per i cilindri di brandeggio, costituisce la nuova protezione per l'operatore.

Prestazioni

Un carrello elevatore di elevate prestazioni dovrebbe avere un sistema di trazione molto performante; ciò è reso possibile dal compatto assale di trazione Linde e dal sistema di sollevamento. I potenti motori e il controllo elettronico intelligente formano un'unità di eccezionale potenza per fornire i più alti livelli di produttività.

Comfort

Elevati livelli di prestazioni ed efficienza per lunghi periodi sono possibili solo se l'operatore si sente a suo agio. La disposizione ergonomica di tutti i comandi, la possibilità di regolare il bracciolo e il sedile, il Linde Load Control e la doppia pedaliera forniscono la migliore interfaccia intuitiva tra carrello e operatore. Grazie anche alla visibilità eccellente, il Roadster offre all'operatore un comfort senza pari.

Caratteristiche

Assale di trazione compatto Linde

- Doppio motore con tecnologia AC Linde a elevate prestazioni
- Ottima efficienza energetica
- Freni a bagno d'olio esenti da manutenzione
- Freno di parcheggio automatico
- Gli ultimi moduli elettronici DCB sono montati sull'assale di trazione e garantiscono una maggior efficienza grazie al collegamento diretto con i motori

Doppia pedaliera Linde

- Inversioni di marcia veloci e senza strappi evitando di spostare i piedi
- Breve corsa del pedale
- Lavoro senza sforzi
- Redditività e prestazioni migliorate

Linde Load Control

- Piccolo joystick tattile integrato nel bracciolo regolabile
- Controllo preciso e senza sforzi di tutte le funzioni del montante grazie al joystick
- Movimentazione del carico sicura e altamente efficiente

Servosterzo idrostatico Linde

- Minimo sforzo fisico richiesto all'operatore
- Volante compatto ed ergonomico
- Assale combinato Linde per un'eccezionale manovrabilità



Vano operatore Linde

- Progettato in modo ergonomico per lavorare in modo efficiente e senza fatica
- Vano operatore spazioso con pedana di grandi dimensioni
- Comfort ammortizzato – montante e assale di trazione isolati dal telaio e dalla cabina tramite un esclusivo sistema di sospensioni resiliente, che assorbe gli urti



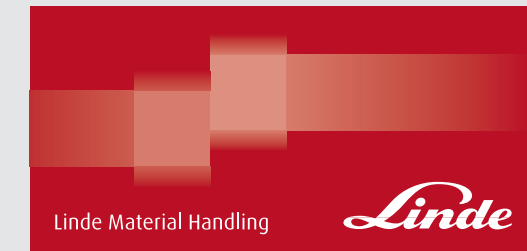
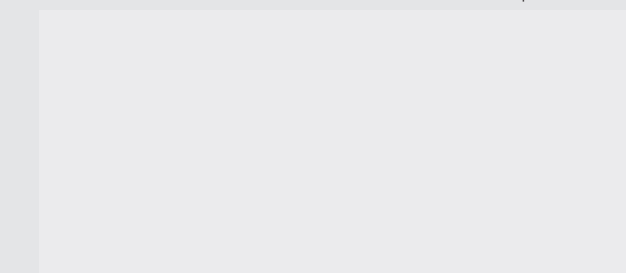
Miglior visibilità al mondo

- Rimozione dei piantoni frontali per una visibilità eccellente su carichi e ambiente circostante
- La struttura a barre del tettuccio in acciaio permette di avere una completa visibilità in alto
- Opzione: tettuccio in vetro antisfondamento più grande al mondo per una visione senza ostacoli
- Rischio ridotto di incidenti, grazie alla visibilità a 360°
- Maniglia di accesso integrata per un'entrata facile e sicura



Gestione dell'energia Linde

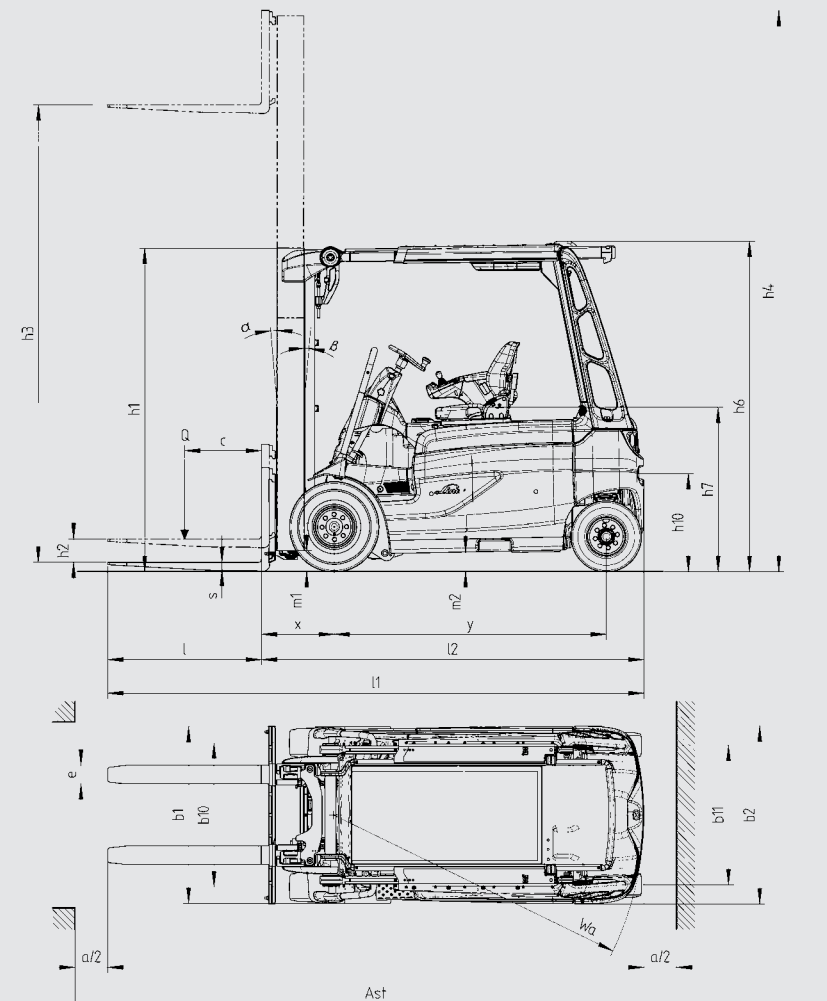
- Consumo energetico ottimizzato
- Indicatore preciso delle condizioni della batteria
- Opzioni di cambio batteria laterale o verticale
- Opzione: caricabatteria ad alta frequenza incorporato per convenienza e flessibilità
- Registrazione delle condizioni di utilizzo della batteria



Dati tecnici (secondo VDI 2198)

| Caratteristiche | Codice | Modello | | | | | | | | | | | | |
|---|------------|-----------|--------|--------|--------|--------|--------|--------|--------|--------|--------|--------|--------|--------|
| | | 387-00 | 387-00 | 387-00 | 387-00 | 387-00 | 387-00 | 387-00 | 387-00 | 387-00 | 387-00 | 387-00 | 387-00 | 387-00 |
| 1.1 Casa costruttrice (sigla) | | LINDE | | | | | | | | | | | | |
| 1.2 Modello | | E20R | | | | | | | | | | | | |
| 1.2a Serie | | E20/600RH | | | | | | | | | | | | |
| 1.3 Gruppo propulsore elettrico, diesel, benzina, GPL, corrente di rete | | E25R | | | | | | | | | | | | |
| 1.4 Sistemazione guida: a mano, accomp., in piedi, seduto | | E25/600RH | | | | | | | | | | | | |
| 1.5 Portata | Q (t) | E25R | | | | | | | | | | | | |
| 1.6 Baricentro | c (mm) | E25/600RH | | | | | | | | | | | | |
| 1.8 Distanza carico | x (mm) | E30R | | | | | | | | | | | | |
| 1.9 Passo | y (mm) | E30/600RH | | | | | | | | | | | | |
| 2.1 Peso proprio | (kg) | E30R | | | | | | | | | | | | |
| 2.2 Carico sugli assali con carico ant./post. | (kg) | E30/600RH | | | | | | | | | | | | |
| 2.3 Carico sugli assali senza carico ant./post. | (kg) | E30R | | | | | | | | | | | | |
| 3.1 Gommatura: piena, SE, pneu., P=poliuretano | | E30R | | | | | | | | | | | | |
| 3.2 Dimensioni gommatura anteriore | | E30/600RH | | | | | | | | | | | | |
| 3.3 Dimensioni gommatura posteriore | | E30R | | | | | | | | | | | | |
| 3.5 Ruote: numero ant. / post. (x = motrice) | | E30/600RH | | | | | | | | | | | | |
| 3.6 Carreggiata anteriore | b10 (mm) | E30R | | | | | | | | | | | | |
| 3.7 Carreggiata posteriore | b11 (mm) | E30R | | | | | | | | | | | | |
| 4.1 Brandeggio montante, piastra porta-forche avanti/indietro | a/b (°) | E30R | | | | | | | | | | | | |
| 4.2 Altezza minimo ingombro | h1 (mm) | E30R | | | | | | | | | | | | |
| 4.3 Alzata libera | h2 (mm) | E30R | | | | | | | | | | | | |
| 4.4 Sollevamento | h3 (mm) | E30R | | | | | | | | | | | | |
| 4.5 Altezza Massimo ingombro | h4 (mm) | E30R | | | | | | | | | | | | |
| 4.7 Altezza tettuccio (cabina) | h6 (mm) | E30R | | | | | | | | | | | | |
| 4.8 Altezza sedile | h7 (mm) | E30R | | | | | | | | | | | | |
| 4.12 Altezza gancio | h10 (mm) | E30R | | | | | | | | | | | | |
| 4.19 Lunghezza totale | l1 (mm) | E30R | | | | | | | | | | | | |
| 4.20 Lunghezza incluso dorso forche | l2 (mm) | E30R | | | | | | | | | | | | |
| 4.21 Larghezza totale | b1/b2 (mm) | E30R | | | | | | | | | | | | |
| 4.22 Dimensione forche DIN ISO 2331 | s/e/l (mm) | E30R | | | | | | | | | | | | |
| 4.23 Piastra porta-forche DIN 15173, classe/tipo A, B | | E30R | | | | | | | | | | | | |
| 4.24 Larghezza della piastra porta forche | b3 (mm) | E30R | | | | | | | | | | | | |
| 4.31 Altezza libera dal suolo punto più basso con carico | m1 (mm) | E30R | | | | | | | | | | | | |
| 4.32 Altezza libera dal suolo metà passo | m2 (mm) | E30R | | | | | | | | | | | | |
| 4.33 Corridoio con pallet 1000 x 1200 trasv Ast (mm) | Ast (mm) | E30R | | | | | | | | | | | | |
| 4.34 Corridoio con pallet 800 x 1200 longit. | Ast (mm) | E30R | | | | | | | | | | | | |
| 4.35 Raggio di volta | Wa (mm) | E30R | | | | | | | | | | | | |
| 4.36 Distanza di rotazione minima | b13 (mm) | E30R | | | | | | | | | | | | |
| 5.1 Velocità di traslazione con/senza carico | (km/h) | E30R | | | | | | | | | | | | |
| 5.2 Velocità di sollevamento con/senza carico | (m/s) | E30R | | | | | | | | | | | | |
| 5.3 Velocità di abbassamento con/senza carico | (m/s) | E30R | | | | | | | | | | | | |
| 5.5 Sforzo di traino con/senza carico | (N) | E30R | | | | | | | | | | | | |
| 5.6 Massimo sforzo di traino, con/senza carico | (N) | E30R | | | | | | | | | | | | |
| 5.7 Pendenza superabile con/senza carico | (%) | E30R | | | | | | | | | | | | |
| 5.8 Max. pendenza superabile con/senza carico | (%) | E30R | | | | | | | | | | | | |
| 5.9 Tempo di accelerazione con/senza carico | (s) | E30R | | | | | | | | | | | | |
| 5.10 Freno di servizio | | E30R | | | | | | | | | | | | |
| 6.1 Motore di trazione - Potenza 60 min. | (kW) | E30R | | | | | | | | | | | | |
| 6.2 Motore di sollevamento - Potenza 15% | (kW) | E30R | | | | | | | | | | | | |
| 6.3 Batteria secondo DIN 43531/35/36 A, B, C, no | | E30R | | | | | | | | | | | | |
| 6.4 Tensione / capacità nominale K5 | (V/Ah) | E30R | | | | | | | | | | | | |
| 6.5 Peso batteria (± 5%) | (kg) | E30R | | | | | | | | | | | | |
| 6.6 Consumo di energia secondo ciclo VDI | (kWh/h) | E30R | | | | | | | | | | | | |
| 8.1 Tipo di trasmissione | | E30R | | | | | | | | | | | | |
| 8.2 Pressione di lavoro per attrezzature | (bar) | E30R | | | | | | | | | | | | |
| 8.3 Portata olio per attrezzature | (l/min) | E30R | | | | | | | | | | | | |
| 8.4 Rumorosità all'orecchio del carrellista | (dB(A)) | E30R | | | | | | | | | | | | |

1) Valori con batteria, vedere riga 6.4/6.5.
 2) Versione comfort h6=2208 mm
 3) Versione comfort h6=2373 mm
 4) Includa una distanza di sicurezza di 200 mm (min.)



| Montante Simplex | E20R/E20R* E25R/E25R* E25RL/E25RL* | E20R/E20R* E20-600RH E25R/E25R* E25RL/E25RL* | E20R, E20R*, E20-600RH, E20-600R* E25R, E25R*, E25RL, E25RL* | | | | E30R/E30R* E30R/E30R* E35RL/E35RL* | E25-600RH E30-600RH E30-600RH | E25-600RH*, E25-600RH* E30-600RH*, E30-600RH* E35RL* E35RL* | | | | | | |
|------------------|--|---|---|------|------|------|--|-------------------------------------|--|------|------|------|------|------|------|
| Sollevamento | h3 | 3130 | 3230 | 3430 | 3730 | 4030 | 4530 | 5030 | 3095 | 3195 | 3495 | 3695 | 3995 | 4495 | 4995 |
| Ingombro minimo | h1* | 2225 | 2275 | 2375 | 2525 | 2675 | 2925 | 3175 | 2224 | 2274 | 2424 | 2524 | 2674 | 2924 | 3174 |
| Ingombro massimo | h4 | 3795 | 3895 | 4095 | 4395 | 4695 | 5195 | 5695 | 3853 | 3953 | 4253 | 4453 | 4753 | 5253 | 5753 |
| Alzata libera | h2 | 150 | 150 | 150 | 150 | 150 | 150 | 150 | 150 | 150 | 150 | 150 | 150 | 150 | 150 |

| Duplex mast | E20R/E20R* E25R/E25R* E25RL/E25RL* | E20R* E20-600RH E25R* E25RL* | E20R* E20-600RH E25R* E25RL* | | E25R/E25RL* E30R E30R* E30-600RH E30-600RH* E35RL* E35RL* | E25-600RH* E30R* E30R* E30-600RH* E30-600RH* E35RL* E35RL* | | | | |
|------------------|--|---------------------------------------|---------------------------------------|------|---|--|------|------|------|------|
| Sollevamento | h3 | 3200 | 3300 | 3500 | 3800 | 4100 | 2965 | 3265 | 3765 | 4065 |
| Ingombro minimo | h1 | 2176 | 2226 | 2326 | 2476 | 2626 | 2075 | 2225 | 2475 | 2625 |
| Ingombro massimo | h4 | 3870 | 3927 | 4170 | 4470 | 4770 | 3745 | 4045 | 4545 | 4845 |
| Alzata libera | h2 | 1505 | 1555 | 1655 | 1805 | 1955 | 1295 | 1445 | 1695 | 1845 |

| Triplex mast | E20R E25R E25RL | E20R* E25R* E25RL* | E20R* E20-600RH E25R* E25RL* | E20R* E20-600RH* E25R* E25RL* | E20R* E20-600RH | | E25/E25RL* E30R/E30RL* E35RL* | E25-600RH E25-600RH* E30-600RH E30-600RH* | E25-600RH*/E25-600RH* E30-600RH*/E30-600RH* E35RL*/E35RL* | | | | | | |
|------------------|-----------------------|--------------------------|---------------------------------------|--|--------------------|------|-------------------------------------|--|---|------|------|------|------|------|------|
| Sollevamento | h3 | 4460 | 4760 | 4910 | 5210 | 5560 | 6010 | 6660 | 4380 | 4680 | 4830 | 4980 | 5330 | 5930 | 6430 |
| Ingombro minimo | h1 | 2075 | 2175 | 2225 | 2325 | 2475 | 2625 | 2875 | 2074 | 2174 | 2224 | 2424 | 2624 | 2824 | |
| Ingombro massimo | h4 | 5130 | 5430 | 5580 | 5880 | 6230 | 6680 | 7330 | 5150 | 5450 | 5600 | 5750 | 6100 | 6700 | 7200 |
| Alzata libera | h2 | 1405 | 1505 | 1555 | 1655 | 1805 | 1955 | 2205 | 1295 | 1395 | 1445 | 1495 | 1645 | 1845 | 2045 |

(*) = Versione comfort + 80mm
 Valori in mm
 Valori per altri equipaggiamenti e montanti su richiesta